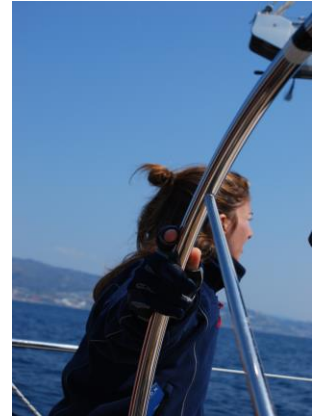


## **CORSO NAVIGAZIONE (II LIVELLO)**

L'obiettivo di questo corso di vela, strutturato in due week end, è quello di **perfezionare la conduzione della barca**, in particolare al timone, con obiettivo la navigazione in crociera.

Si perfezioneranno dunque le principali manovre (virate, strambate, andature, regolazione precisa delle vele), acquisendo autonomia nelle operazioni di riduzione della velatura (cambio fiocco, presa dei terzaroli) e iniziando a coordinare come "comandante" l'intero equipaggio.

Il corso è dunque indirizzato a chi ha già una esperienza di base (nomenclatura, andature, virate e strambate con mare poco mosso), (corso base o corso di patente nautica).



Il corso è pratico, viene completamente svolto in barca presso la base nautica della Scuola, nella Marina di Genova, e utilizza la collaudata didattica del Centro Velico RivieraVento, basata sull'imparare facendo.

**Durata:** due weekend oppure quattro giorni consecutivi

**Requisiti:** avere partecipato al corso vela base, o comunque possedere le seguenti competenze: nomenclatura, nodi, mantenere una andatura regolando correttamente le vele, effettuare virate e strambate in condizioni di mare poco mosso.

### **Programma Didattico:**

- ▶ perfezionamento delle principali manovre: virate, strambate, anche in equipaggio ridotto
- ▶ conduzione precisa della barca al timone: andature e rotta
- ▶ conduzione della barca con vento e onda
- ▶ riduzione della vela (terzaroli)
- ▶ virata in cappa e manovre in solitaria alla cappa
- ▶ recupero persona a mare, presa di gavitello a vela

**Quota di partecipazione:** (due week end) : 350 €

*-Non incluso:*

*Assicurazione RC e Infortuni e tesseramento UISP Vela: 30€*

*Cassa comune (spese totali, da dividere tra l'equipaggio) per: vitto, ore motore, porti diversi dalla nostra base nautica, pulizie finali (60€ totali) – quindi circa 25 € al giorno a testa*

*-Incluso: uso imbarcazione, pernottamenti, istruttore/skipper, posto barca a Genova*

### **Imbarcazioni usate:**

Sloop di 10-12 mt, con cabine doppie e bagno a bordo, **max 6 allievi per corso**

**CENTRO VELICO RIVIERA VENTO**

**RIVIERA SAILING ACADEMY SSD R.L.**

**Sede: Piazza Corvetto 1, 16122 GENOVA**

**C.F. / P. IVA 02638460994**